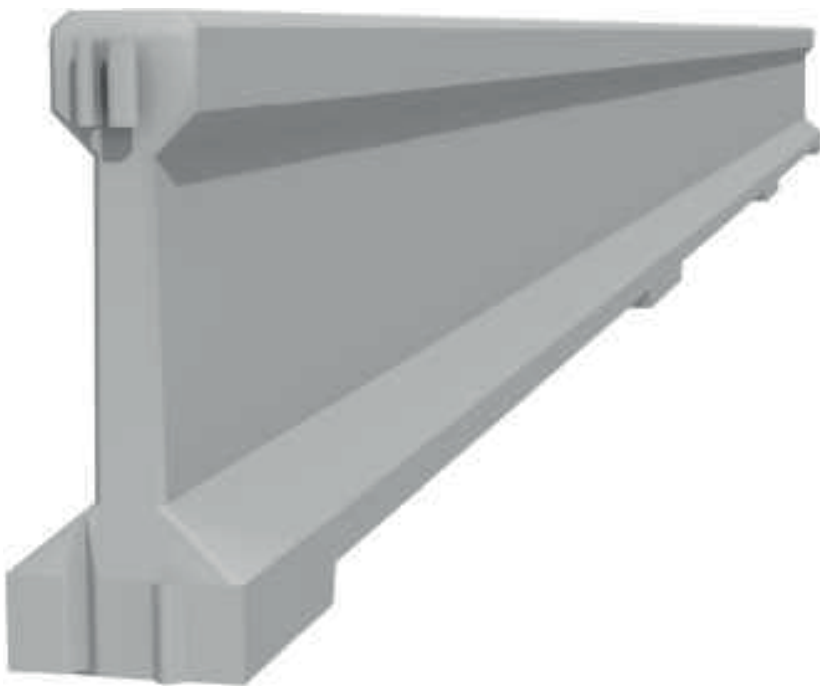


**ATA**

**ATA Rebloc**  
Skyddsbarriär



# Manual

57500000600

For the love of lives™

## Viktig information



### Se till att du noga läst igenom och förstått det som står i instruktionsboken innan du tar produkten i bruk!

Säkerhetsåtgärder och varningar återfinns i denna instruktionsbok och i vissa fall på produkten. Felaktig användning, service eller reparation av denna produkt kan medföra risker som resulterar i personskada eller dödsfall!

Denna instruktionsbok skall förvaras lättåtkomligt för användaren av produkten.

En ny instruktionsbok kan beställas från ATA Hill & Smith AB.

De flesta olyckor i samband med användning, underhåll och reparation av produkt orsakas av underlåtenhet att iaktta grundläggande föreskrifter och försiktighetsåtgärder. Olyckor kan ofta undvikas genom att möjliga risksituationer förutses. Användaren måste vara uppmärksam på föreliggande risker. Användaren måste även ha adekvat utbildning, nödvändiga kunskaper och utrustning för att kunna uppmärksamma sådana situationer.

ATA kan inte förutse varje upptänklig risksituation. Varningarna i denna instruktionsbok och på produkten är därför inte allomfattande. Om redskap, arbetsmetoder eller driftstekniker som inte uttryckligen rekommenderats av ATA används, måste du förvissa dig om att dessa inte innebär någon oacceptabel säkerhetsrisk för dig själv eller andra. Förvissa dig också om att produkten inte kommer att ta skada eller utgör fara genom de metoder för användning, smörjning, service eller reparation som du tillämpar.

Alla uppgifter, specifikationer och illustrationer som återfinns i denna instruktionsbok grundar sig vid utgivningstillfället tillgänglig information. Specifikationer och andra uppgifter kan när som helst bli föremål för ändringar. Sådana ändringar kan påverka produktens underhåll. Se till att du har tillgång till fullständig och aktuell information innan du påbörjar arbete.

Ditt närmsta ATA-kontor har alltid tillgång till aktuell information.

## Innehåll

2. Viktig information
3. Innehåll
4. Allmänt
4. Val av lämpligt system
4. Minimum installationslängd
4. Montage
4. Tillhörande dokumentation
5. Montering
  - Leverans av elementen
  - Lösning och placering av elementen
  - Höpkoppling av elementen
  - Avslutningselement
7. Ytterligare krav
8. Produktblad

## Allmänt

Den förbindande kopplingen mellan ATA Rebloc barriärelement är helt integrerad i elementen. Inga extra kopplingsdelar behövs. Det måste försäkras att endast sammanhörande element kopplas ihop med varandra för att säkerställa ett komplett system. De olika elementkombinationerna finns presenterade på respektive datablad.

Det behövs ingen speciell monteringsutrustning. Systemet är fullt funktionellt när alla elementen är monterade.

Barriärelementen ska monteras på en jämn och stabil yta (asfalt eller betong) som tål en belastning på minst 200kN/m<sup>2</sup>. I de fall det finns lokala topografiska omständigheter är det viktigt att kontrollera de nationella vägsäkerhetsföreskrifterna och/eller kontakta tillverkaren av barriärelementen.

## Val av lämpligt system

Valet av lämpligt ATA Rebloc-system görs av kunden/projektören i enlighet med de nationella föreskrifterna, lokala förutsättningar och kraven i anbudet. De väsentliga kraven är kapacitetsklass, arbetsbreddsklass och skaderiskklass.

## Minimum installationslängd

Minimum installationslängd krävs för att säkra effekten i varje enskilt ATA Rebloc-system enligt EN 1317-2. Minimum installationslängd beror på kapacitetsklass och anges i produktbladen.

## Montage

ATA Rebloc-systemen består av fristående element placerade på vägbanan och som inte är förankrade i underlaget. Den uppfångande funktionen uppnås genom den kontinuerliga hopkopplingen av varje enskilt element genom den patenterade kopplingen och elementens dragband.

## Tillhörande dokumentation

Produktblad ATA Rebloc RB50 T3W2  
Produktblad ATA Rebloc RB80S/RB80SA T3W2  
Produktblad ATA Rebloc RB80SA/RB80SA N2W4

# Montering

## Leverans av elementen

Elementen levereras till byggsplatsen på lämpliga fordon, där alla nationella trafiksäkerhets krav och krav på byggarbetsplatser på vägar måste uppfyllas. Tillfartsvägar till arbetsplatsen bör kontrolleras och besiktigas.

Byggarbetsplatser på trafikerade motorvägar måste uppfylla den minsta obligatoriska trafiksäkerheten och kraven på lastsäkring måste säkerställas. Montering bör göras i trafikriktningen.



## Lossning och placering av elementen

Efter avlägsnande av transportsäkringarna lossas elementen från lastbilen med hjälp av de ingjutna kulankarna. Vinkeln i lyftkättingen ska vara  $\leq 60^\circ$ . Det är valfritt för montageentreprenören att välja ett annat lyftsystem med tillräcklig lyftkapacitet ihop med en lämplig kran. Elementen placeras och justeras längs den tidigare utförda markeringen på vägbanan. Arbetsplatser på hårt trafikerade vägar måste säkerställa tillräcklig säkerhet för montörerna och trafikanterna – inget fordon eller delar av skyddsbarriärer är tillåtet att sticka in i aktivt körfält. Luftledningar i anslutning till arbetsplatsen måste inspekteras och allt arbete måste planeras för att undvika kontakt med dessa kablar.



## Hopkoppling av elementen

Kontrollera visuellt att det inte finns några främmande föremål under eller nära barriärelementen som kan orsaka ojämn hopkoppling eller onödig vridning av elementen. Elementet som ska monteras i den kontinuerliga kedjan av barriärelement, skall lutas något i den ända som ska kopplas för att underlätta monteraget. Det placeras så att den undre delen på kopplingen är ovanför den övre delen på det tidigare monterade elementet. Elementet som ska monteras styrs in i kopplingen på det redan monterade elementet så att en överlappning åstadkoms. Elementet styrs manuellt efter hand som det sänks ner på plats vilket förhindrar att elementen slår i och skadar varandra och underlättar sammankopplingen.

I nästa steg sänks elementet ytterligare och näsan och förtagningen i den ingjutna stålskon skall då linjera för att styra monteraget ännu bättre. Elementet bör hänga stilla under den horisontella rörelsen. Elementen ska placeras, justeras och riktas in längs med den markerade konturen. Barriärsystemet ska inge ett stabilt och attraktivt intryck. Spalten mellan kopplingarna skall vara minimal för att kunna uppta eventuell värmeförlängning.



## Avslutningselement

ATA ReBloc-systemet kan behöva att förankras i start/stoppelementen beroende på vilket system som väljs. Beroende på nationella krav eller projektkrav kan ändarna anslutas till andra barriärsystem eller säkerställa tillräcklig överlappning. Även avsmalnande avslutningselement finns tillgängliga. När det är möjligt skall barriärsystemet ha utvinklade element i slutet enligt nationella krav eller projektkrav.

## Ytterligare krav

- Före lyft är det viktigt att kontrollera barriärelementets lyftankare och alla lyftanordningar så de inte är slitna eller har reducerad lyftkapacitet.
- Endast erfarna och utbildade montörer bör utföra monteringen.
- En minsta bredd på 6 meter på arbetsområdet för kran och monteringsarbete rekommenderas. En meter på bortsidan av barriärelementen och 5 meter på kran- och monteringssidan.
- Markeringen där barriärelementen ska placeras ska vara gjord av entreprenören.
- Underlaget ska vara jämnt och får inte vara tjälfarligt.
- Barriärelementen ska placeras i nivå med vägbanan och inte bakom eller framför ett kantstöd.
- Lyft endast ett element åt gången.
- Barriärelementen ska förbli horisontella när de lyfts och se till att ingen del av elementet eller kranen kommer för nära trafiken.
- Barriärelementen ska lyftas och monteras så att inga skador på dem uppkommer.
- Barriärelementen bör monteras enligt ritning om sådan finns.
- Arbeta på den trafikfria sidan av barriärerna.
- Tekniska ritningar (inkl toleranser) för installation finns tillgängliga vid kundens förfrågan.

## Produktblad

## ATA REBLOC RB50



## Temporär fristående betongbarriär

REBLOC® tillfälliga system säkerställer ett smidigt trafikflöde i överbelastade områden. De skiljer körfälten från byggområdet, skyddar byggnadsarbetarna och minimerar konsekvenserna från vårdslös körning.

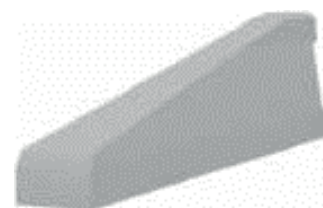
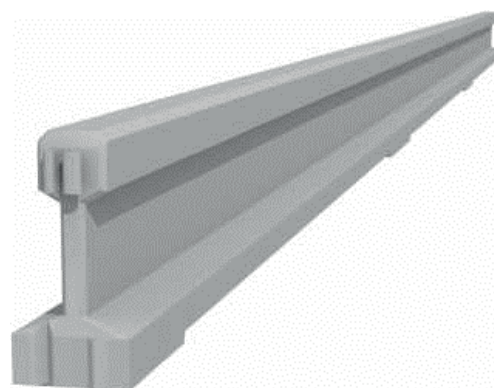
Den smala systembredden på 24 cm är perfekt när det inte finns mycket plats. Särskilt vid vägbyggen spelar utrymmet en stor roll. REBLOC® RB50\_12 är perfekt för smala vägar.

Systemet ger också maximal säkerhet mot vandalisering eftersom det inte innehåller några lösa delar.

De stora kontaktytorna med inbyggda elastomerkuddar ger ett lågt yttryck.

## Produktegenskaper och fördelar

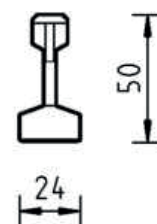
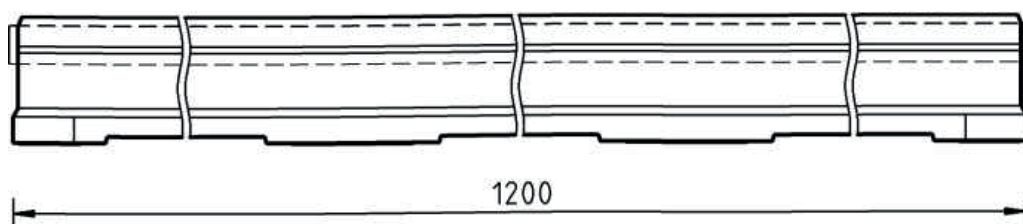
- Smal systembredd på endast 24 cm
- Enkel och snabb installation, omplacering och borttagning
- Reflektorer på båda sidor för vägledning av trafikanter
- Elastomerkuddar i kontaktområden för skydd av vägytan
- Testad enligt EN1317-1/2



Ändelement RB50 2T  
(lutning 1:5)

Teknisk data		4 m
Vikt	500 kg	
LxBxH	4x0,24x0,5 m	
Förankrad	2st m20x150/start & stopp	
Testlängd	68 m	

Teknisk data		12 m
Vikt	1500 kg	
LxBxH	12x0,24x0,5 m	
Förankrad	Nej	
Testlängd	188 m	



Alla mått i cm

## ATA REBLOC RB80S/RB80SA



## Temporär fristående betongbarriär

REBLOC® tillfälliga system säkerställer ett smidigt trafikflöde i överbelastade områden. De skiljer körfälten från byggområdet, skyddar byggnadsarbetarna och minimerar konsekvenserna från vårdslös körning.

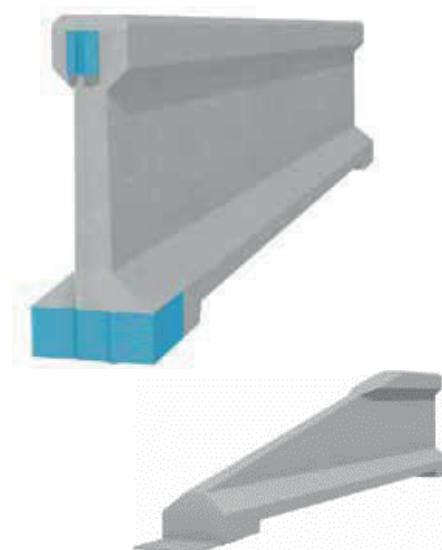
Den smala systembredden på 30 cm är perfekt när det inte finns mycket plats. Särskilt vid vägbyggen spelar utrymmet en stor roll. REBLOC® RB80S12 är perfekt för smala vägar.

Systemet ger också maximal säkerhet mot vandalisering eftersom det inte innehåller några lösa delar.

De stora kontaktytorna med inbyggda elastomerkuddar ger ett lågt ytryck.

## Produktegenskaper och fördelar

- Smal systembredd på endast 30 cm
- Enkel och snabb installation, omplacering och borttagning
- Reflektorer på båda sidor för vägledning av trafikanter
- Elastomerkuddar i kontaktområdena för skydd av vägytan
- Testad enligt EN1317-1/2



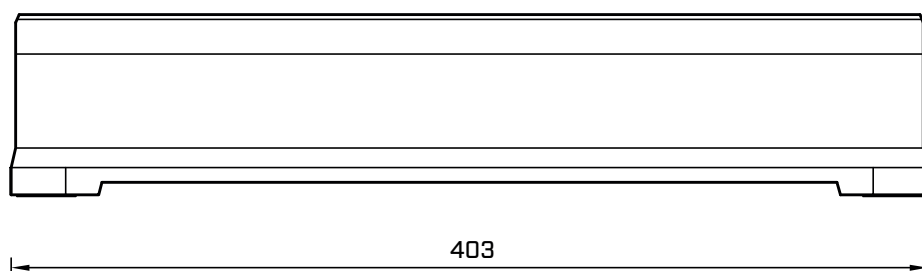
Ändelement RB80S\_4T  
(lutning 1:5)

Teknisk data		4 m
Vikt		1000 kg
LxBxH		4x0,3x0,8 m
Förankrad		2 st M20x150/ ändelement
Testlängd		69 m

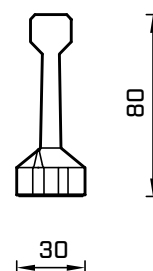
Teknisk data		8 m
Vikt		2000 kg
LxBxH		8x0,3x0,8 m
Förankrad		2 st M20x150/ ändelement
Testlängd		69 m

Teknisk data		2 m
Vikt		500 kg
LxBxH		2x0,3x0,8 m
Förankrad		Passbit

Teknisk data		Start/Stopp 4 m
Vikt		760 kg
LxBxH		4x0,21-0,8x0,3 m
Förankrad		2 st skruvbult/element



Alla mått i cm



2018:2

## ATA REBLOC RB80S/RB80SA



## Temporär fristående betongbarriär

REBLOC® tillfälliga system säkerställer ett smidigt trafikflöde i överbelastade områden. De skiljer körfälten från byggområdet, skyddar byggnadsarbetarna och minimerar konsekvenserna från vårdslös körning.

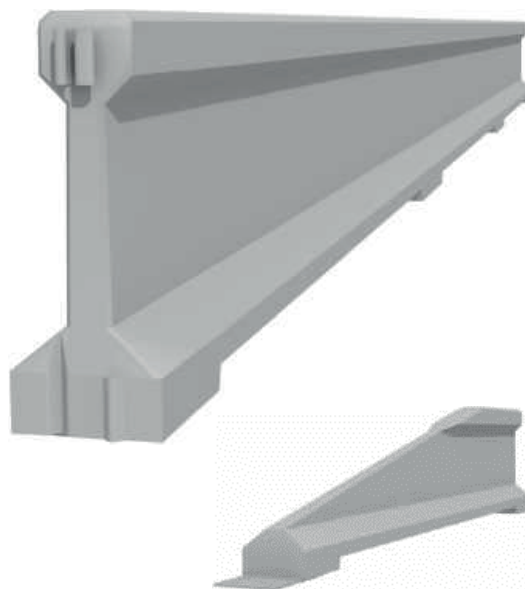
Den smala systembredden på 30 cm är perfekt när det inte finns mycket plats. Särskilt vid vägbyggen spelar utrymmet en stor roll. REBLOC® RB80S är perfekt för smala vägar.

Systemet ger också maximal säkerhet mot vandalisering eftersom det inte innehåller några lösa delar.

De stora kontaktytorna med inbyggda elastomerkuddar ger ett lågt yttryck.

## Produktegenskaper och fördelar

- Smal systembredd på endast 30 cm
- Enkel och snabb installation, omplacering och borttagning
- Reflektorer på båda sidor för vägledning av trafikanter
- Elastomerkuddar i kontaktområdena för skydd av vägytan
- Testad enligt EN1317-1/2



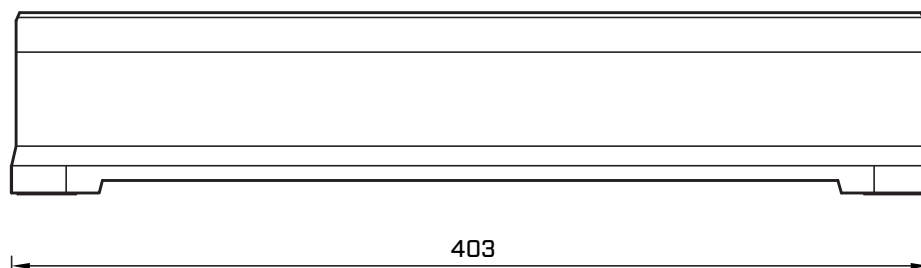
Ändelement RB80S\_4T  
(lutning 1:5)

Teknisk data		4 m
Vikt	1000 kg	
LxBxH	4x0,3x0,8 m	
Förankrad	4 st m20x150/ start & stopp	
Testlängd	92,7 m	

Teknisk data		8 m
Vikt	2000 kg	
LxBxH	8x0,3x0,8 m	
Förankrad	4 st m20x150/ start & stopp	
Testlängd	92,7 m	

Teknisk data		2 m
Vikt	500 kg	
LxBxH	2x0,3x0,8 m	
Förankrad	Passbit	

Teknisk data		Start/Stopp 4 m
Vikt	760 kg	
LxBxH	4x0,21-0,8x0,3 m	
Förankrad	4 st skruvbult/element	



Alla mått i cm

# FOR THE LOVE OF LIVES™

I Sverige finns det över 140 000 km väg som ständigt utvecklas och moderniseras. ATA är experter på trafiksäkerhet och levererar helhetslösningar med ett mål – att värna om liv.

Vare sig det handlar om ett vägmärke, trafikanordningsplaner, fordonsutrustning eller vägräcken så har vi lösningarna. Tillsammans jobbar vi för att utveckla säkerheten och skapa tryggare miljöer.

**For the love of lives™**



[www.ata.se](http://www.ata.se)